



CHAMBRE D'HÔTES LA TERRASSE DU COLOMBIER - VALROMEY-SUR-SÉRAN - BUGEY SUD

CHAMBRE D'HÔTES LA
TERRASSE DU COLOMBIER -
VALROMEY-SUR-SÉRAN

Bienvenue dans notre chambre d'hôtes à Valromey-sur-
Séran - Bugey Sud

<https://laterrasseducolombier-valromey.fr>



Brigitte Debourg

☎ 06 65 76 56 83

A Chambres d'hôtes La Terrasse du Colombier

- Valromey-sur-Séran : 24 rue de la Vierge,
Lompnieu 01260 Valromey-sur-Séran





Chambres d'hôtes La Terrasse du Colombier - Valromey-sur-Séran

 Chambre 1 Vercors

Nous vous accueillons dans notre maison, au calme avec vue sur le Grand Colombier. Vous pourrez profiter du jardin le soir. Proche du GRP "Tour du Valromey" et de la GTJ à vélo. Nous pouvons vous apporter nos conseils pour vos balades et circuits.

Nous proposons une chambre d'environ 18 m² avec un lit de 160 X 200 cm. Téléviseur à écran plat, table de travail, 2 chaises, table pour la valise, un miroir à pied et vue sur la montagne. Salle d'eau privée avec douche à l'italienne, lavabo et toilette. Linge de toilette et de lit fournis gratuitement. Peignoir et chaussons à disposition. Coin café, thé, petit réfrigérateur avec table et 2 chaises. L'été petit-déjeuner sur la terrasse.



Infos sur l'établissement



Communs

Dans maison
Mitoyen propriétaire

Entrée indépendante



Activités



Restauration

Table d'hôtes

Nous pouvons exceptionnellement, vous proposer une table d'hôtes si vous ne trouvez pas de restaurant ouvert à proximité. Uniquement sur réservation



Réseaux

Accès Internet



Stationnement

Parking



Services

Nettoyage / ménage



Extérieurs

Trampoline





Chambre 1 Vercors



Chambre



2

personnes



1

chambre



18

m²

Vous disposez à l'étage d'une chambre avec un lit 160x200, miroir, table de travail, wifi GVT un téléviseur grand écran.

Vous pouvez également utiliser une pièce pour déguster un café, boisson chaude. Nous mettons à votre disposition un mini frigo.

La salle d'eau vous est exclusivement réservée.

Chambres

Chambre(s): 1

Lit(s): 1

dont lit(s) 1 pers.: 0

dont lit(s) 2 pers.: 1

Lit 160x200. Nous apportons un grand soin à la qualité de la literie et du linge de lit. Matelas et oreillers sont protégés par des housses et alèses, lavées lors de chaque départ de nos hôtes.

Salle de bains / Salle d'eau

Sèche cheveux

Sèche serviettes

Salle(s) d'eau (avec douche): 1

Douche à l'italienne, bac grande longueur. Shampoing douche bio à votre disposition.

WC

WC: 1

WC privés

Cuisine

Autres pièces

Salon

Terrasse

Media

Télévision

Wifi

Autres équipements

Chauffage / AC

Chauffage



A savoir : conditions de la location

Arrivée	Entre 17 et 18h. Pour une arrivée plus tardive nous avertir.
Départ	11h.
Langue(s) parlée(s)	Anglais
Annulation/ Prépaiement/ Dépot de garantie	
Moyens de paiement	Chèques bancaires et postaux Espèces Virement bancaire
Petit déjeuner	Petit déjeuner buffet inclus, servi entre 7h et 10h.
Ménage	Le ménage est fait après chaque séjour. Si vous réservez plusieurs nuits il est possible de faire l'entretien des sanitaires chaque jour, si vous le souhaitez.
Draps et Linge de maison	Draps et/ou linge compris Linge de lit, de toilette, chaussons et peignoir à disposition.
Enfants et lits d'appoints	Lit bébé Nous accueillons les enfants en dessous de 2 ans gratuitement dans la chambre des parents. Lit bébé, chaise haute et matelas à langer à disposition.
Animaux domestiques	Les animaux ne sont pas admis.

Tarifs (au 29/01/26)

Chambres d'hôtes La Terrasse du Colombier - Valromey-sur-Séran

Tarif standard pour 2 personnes. Petit déjeuner inclus. Réduction de 10€ pour une personne.

Tarifs en €:	Tarif 1 nuit en semaine (L, M, M, J, D)	Tarif 1 nuit en weekend (V ou S)	Tarif 2 nuits weekend (V+S)	Tarif 7 nuits semaine
du 31/12/2025 au 30/09/2026	85€	85€		75€

Mes recommandations

Les incontournables

Randonnées secrètes

OFFICE DE TOURISME BUGEY SUD GRAND COLOMBIER

WWW.BUGEYSUD-TOURISME.FR



OFFICE DE TOURISME
BUGEYSUD
GRAND COLOMBIER



L'Auberge de Ruffieu

☎ 04 79 42 35 79

260 Grande Rue

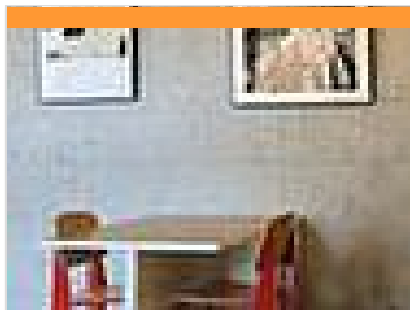
💻 <https://www.aubergederuffieu.fr/>

3.7 km

📍 Haut Valromey



L'Auberge de Ruffieu vous accueille toute l'année avec des plats de cuisine française traditionnelle et faits maison !



La Barque : café, Restaurant, boutique et lieu de vie

☎ 06 47 79 55 46

1 place Brillat Savarin

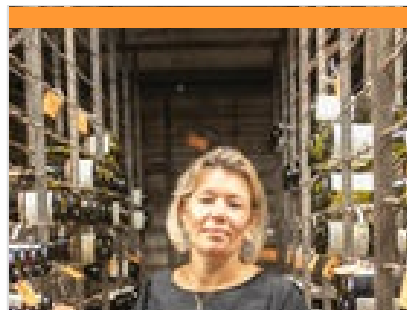
💻 <http://www.labarque.cafe>

6.5 km

📍 Champagne-en-Valromey



Dans une ambiance cosy, La Barque vous accueille toute la journée pour un petit déjeuner, un brunch, un déjeuner, un goûter ou tout simplement pour un apéritif.



Restaurant Les Caudalies

☎ 04 79 87 64 51

17 rue neuve

💻 <http://www.lescaudalies-artemare.fr>

10.1 km

📍 Artemare



Le restaurant Les Caudalies vous offre une cuisine traditionnelle et raffinée avec deux formules : les menus du jour servis "côté bar" tandis que la carte et les menus seront proposés "côté restaurant".



Table paysanne / casse croûte paysan "Au rythme du troupeau"

☎ 06 70 71 55 71

Les Plans d'Hotonnes Les Bergonnes

💻 <https://www.aurytmedutroupeau.fr/>

10.1 km

📍 Haut Valromey



Priscilla et Pierre, bergers et fromagers, vous accueillent chaleureusement dans leur bergerie pour partager un repas convivial ou vous préparer un casse croûte, au fil des saisons.



Restaurant Le Sérén

☎ 04 79 87 11 45

1 rue de Savoie

10.1 km

📍 Artemare



Restaurant situé au cœur du village d'Artemare, avec un côté restaurant, un côté bar et une belle terrasse ensoleillée. Cuisine traditionnelle, menu du jour renouvelé chaque semaine et carte des spécialités. Possibilité de commander des plats à emporter.

Mes recommandations (suite)

Les incontournables

Randonnées secrètes

OFFICE DE TOURISME BUGEY SUD GRAND COLOMBIER

WWW.BUGEYSUD-TOURISME.FR



L'Auberge de Contrevoz

☎ 04 79 81 82 54

67 route du Mollard de Don

💻 <http://www.auberge-de-contrevoz.com>

17.5 km

📍 Contrevoz



Franck Pellicioli, maître-restaurateur, propose à l'Auberge de Contrevoz, une cuisine de qualité composée de produits frais et locaux finement travaillés, au cœur d'un village typiquement bugiste.



La Brasserie des Terreaux

☎ 04 79 81 00 15

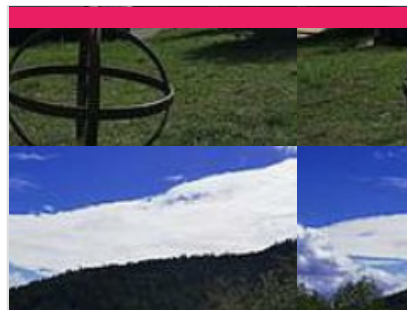
8 Place des Terreaux

22.5 km

📍 Belley



Au cœur de la tradition bugiste depuis plus d'un siècle, face à la grande fontaine des Terreaux, la brasserie-restaurant des Terreaux, labellisée Maître-Restaurateur depuis 2019, propose des spécialités bugistes à base de produits locaux et vins du Bugey.



Observatoire de la Lèbe

☎ 04 79 87 67 31

669 Chemin des Etoiles Le Puy des Barres

💻 <https://www.observatoiredelebe.fr/>

5.7 km

📍 Valromey-sur-Séran



Situé à Valromey-sur-Séran dans le Bugey Sud, l'Observatoire de la Lèbe vous accueille toute l'année pour vivre des expériences astronomiques inoubliables. Loin de toute pollution lumineuse, venez observer, comprendre et rêver avec les étoiles...



Le village des Étoiles

☎ 06.32.18.54.53

Route du biathlon Station des Plans d'Hotonnes

💻 <https://www.randonnees-astronomie.com>

9.1 km

📍 Haut Valromey



Situé sur la station des Plans d'Hotonnes, le Village des Étoiles est destiné à faire découvrir l'astronomie au plus grand nombre.



Maison du Marais de Lavours

☎ 04 79 87 90 39

Hameau d'Aignoz

💻 <http://www.reserve-lavours.com>

15.7 km

📍 Ceyzérieu



Cette promenade très agréable vous plongera au cœur de la Réserve Naturelle du marais de Lavours. Vous pourrez apprécier sa beauté et sa richesse. Soyez attentifs et discrets... à chaque heure et à chaque saison, il se passe des choses dans le marais.

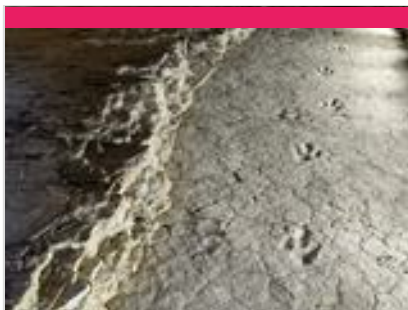
Mes recommandations (suite)

Les incontournables

Randonnées secrètes

OFFICE DE TOURISME BUGEY SUD GRAND COLOMBIER

WWW.BUGEYSUD-TOURISME.FR



Dinoplagne

☎ 04 50 48 48 68

1 lieu-dit sur la croix Route
départementale 49

💻 <https://www.dinoplagne.fr/>

25.7 km

📍 Plagne



4

Labellisé Espace Naturel Sensible par le département de l'Ain; Dinoplagne abrite la plus longue piste d'empreintes de titanosaure au monde !



Les grottes de La Balme

☎ 04 74 96 95 00

Rue des Grottes

💻 <https://www.grotteslabalme.com>

27.6 km

📍 La Balme-les-Grottes



5

Petits bassins, labyrinthes, concrétions, lac : les Grottes de La Balme, situées à 40 minutes de Lyon sont riches de ce que la nature a façonné. Découvrez un site naturel rare et exceptionnel qui vous offrira une découverte atypique du monde souterrain !



Maison d'Izieu, mémorial des enfants juifs exterminés

☎ 04 79 87 21 05

70 route de Lambraz Hameau de
Lélinaz

💻 <https://www.memorializieu.eu/>

34.8 km

📍 Izieu



6

La Maison d'Izieu vous invite à découvrir, par l'exploration du musée et la visite guidée de la maison, l'histoire de la Colonie des enfants d'Izieu, sa place dans le contexte de la Seconde Guerre mondiale et son importance pour la justice internationale.



Map data ©2026 Google

